

無料版

11月号



毎月1日発行  
第43号 定価 540円 (本体500円・送料別途)  
本社 東京都新宿区高田馬場 3-23-3 ORビル6階  
☎ 03(3371)9340 FAX 03(3371)9596 www.u-car.co.jp  
本紙の無断転載・複製を禁じます

購読・広告のお申し込みは  
☎ 03-3371-9340  
発行所 (株)ユーストカー (株)ユーストカードットコム

《21,22面》  
**最強買取店の新人教育**  
営業マネージャーが若手を斬る!  
『早稲田早稲田早稲田』

# 韓国直撃取材

《19面》  
**ユーザーがタイヤを売るのにはある『サイン』**  
有限会社田中 (鳥取県米子市) 田中修二社長  
**検査に悩むゴルフVの対処は?** 《4面》



まず始めに、韓国への輸出状況をざっと話したい。  
日本から韓国への中古車輸出は、ここ数年、右肩上がりだ。2012年は199台、13年250台、14年371台、そして昨年は872台まで一気に増えている。今年に入ってから多少、落ち着きをみせているが、高年式の軽自動車人気は相変わらず高い。  
規制については、9月号でも触れた通り右ハンドル車が輸入できない、ということはない。ただし、排ガスについては相当ハードルが高いようで、一部の車種に限られているという話もある。

**本紙記者が中古車市場の最前線へ**  
日本で『お隣の国』といえば韓国だ。その最も近い国、韓国への中古車輸出がにわかに脚光を浴びている。本紙の人気連載「そこが知りたい中古車輸出」でも9月号で取り上げたが、実にくさんの方から反響が寄せられた。とくに、連載で紹介した韓国のオークションや小売りに関するの関心が高いようで、「もっと知りたい」との声を多数、頂戴した。そこで、ユーストカーNEWS編集部では、読者の皆様へよりリアルな情報をお届けすべく、実際に韓国まで取材に行ってきた。今号では、最新の韓国事情を3ページにわたって紹介する。

オークネットTVAA 共有在庫市場 & 一部市場 レギュラーコース 月額 29,800円

全国75 オークション会場にリアルタイムで入札出来る ライブオークション 月額 5,000円

全国120 オークション会場に事前入札できる アイオーク

## 新セリ入会キャンペーン

3会場同時参加可能

圧倒的な検索利便性

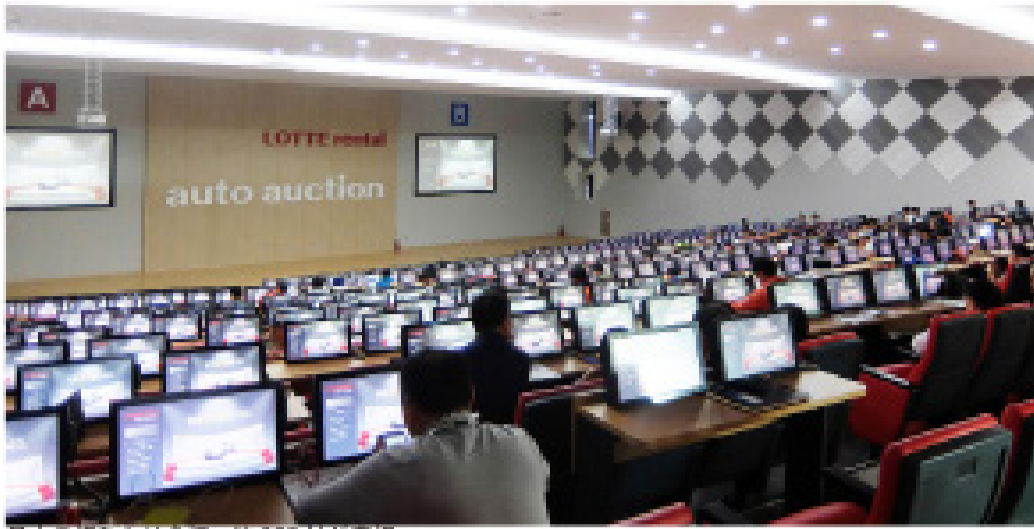
入会后1年間限定 34,800円/月 特別月間費用

# 14,900円/月

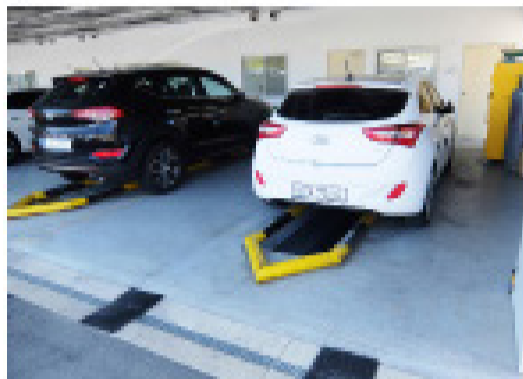
57%OFF

オークネットなら年間500万台、120会場から仕入れが出来る

本件についてのお問合せ先 ▶ 株式会社 オークネット・セールスアンドサポート ☎ 03-5548-6151 URL: www.aucnet.co.jp



日本の様々な車種。約300社が受注



出品車は下回りも入念にチェック

有料版では、モザイクの部分を全てお読み頂く事ができます。お申し込みは17面、または電話03(3371)9340まで

さて、ではそろそろ締め切りへ被り、実際に調査してみよう。

まずはロッテAAへ

まず、めざすところは、京畿道、安城市にあるロッテ・レンタール・オートオークション(以下、ロッテAA)だ。ソウルの中心部から車で1時間ほど走り、目的地に到着。ロッテAAの会客均マネージャーが迎えに来て、会場内を見学した。

は、開催日が毎週月曜日で、BtoBの業者間取引。出品台数は平均1100台で、成約率は65%~70%という規模だ。セリは13時に始まり、2レインで16時頃に終了。「挨拶を避けた時間で、さらに2レインに移したことで行き、帰りともラッシュが回避でき、公私に立派だ」という。

に慣れていくと、若干、もどかしく感じるかもしれない。一方で、ボスを押した際に光るお馴染みの3色ランプもあり、押している人の数は、赤が1人、黄が2人、緑は3人以上と、日本と同様。そして光り切りになると、車両の画像に赤枠が付く仕組みだ。

出立の際は、詳細点検度をつけているのも我が国と同様だ。また、このオークションの手数料は、競売よりも安く、納付は現金でも銀行振込でも可。また、このオークションは、ネット販売を意味し、審査・下見を充実



平均出品は1100台、約8割がレンタアップ



ロッテAAの全国均マネージャー

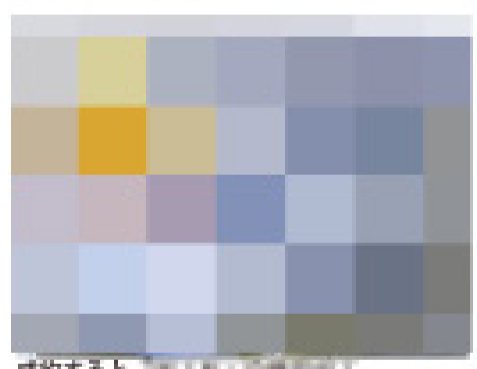
また、日本と異なる点である。この会場では、出品車は下回りも入念にチェック

なう方全車両チェック体制や、あるいは動向の付いた下見検査の充実

さて、次は同じく9月村で紹介した中古車団地



光り切りを付けると



成約すると

Advertisement for HAA Kobe featuring a car image, text 'セブ島ペア旅行 キャンペーン 多彩な外部ネットワークが 皆様のビジネスを応援!', and an auction schedule table for November 5th, 12th, 19th, and 26th.

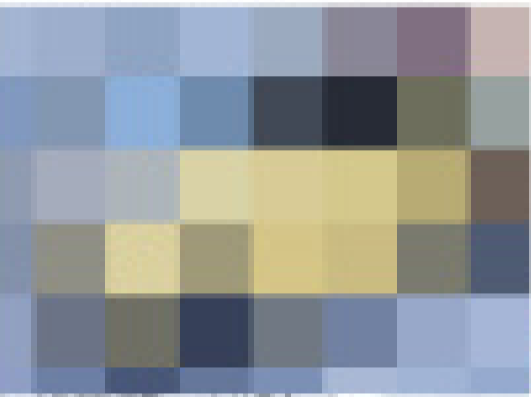




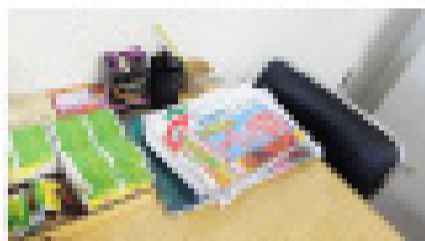
コーリソオートが展開するカーマウス



日本のあちこちで使われているハイパー、海外でも人気の車種



コネクティッド機能、これは画竜点睛!

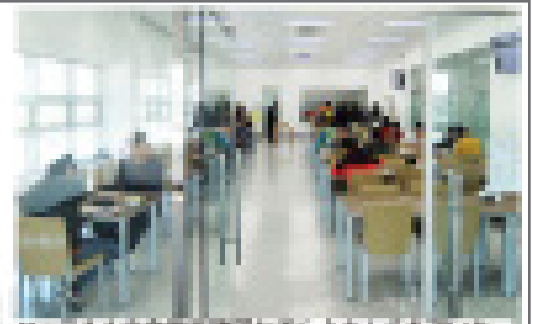


オフィスに移動中絶好! (やらせてはあげません)



コーリソオートコアの最新車種

有料版では、モザイクの部分をお読み頂く事ができます。お申し込みは17面、または電話03(3371)9340まで



ロイヤルホイルの営業で機材をそろえる中平車庫の内部

コーリソオートは、日本全国のあちこちに展開しているカーマウス。このカーマウスは、最新のテクノロジーを駆使して、お客様のニーズに合わせて最適なソリューションを提供しています。また、お客様の業務効率を向上させるための様々なサービスも提供しています。

このカーマウスは、最新のテクノロジーを駆使して、お客様のニーズに合わせて最適なソリューションを提供しています。また、お客様の業務効率を向上させるための様々なサービスも提供しています。

コーリソオートは、最新のテクノロジーを駆使して、お客様のニーズに合わせて最適なソリューションを提供しています。また、お客様の業務効率を向上させるための様々なサービスも提供しています。

■ 韓国KMA概況 (2015年)

項目	GLS(億)	AD-S&L-AE	SETTE-AE	SE	SEI	増分比
売上高	92,496億	43,964億	42,964億	12,182億	290,975億	279.8%
売上利益	47,054億	23,460億	23,468億	7,008億	98,723億	262.7%
純利益	37.8%	54.7%	54.7%	57.7%	54.3%	43.9%

中央値(概算)におけるKMAの中位 (2015年10月1日時点の平均値)

韓国KMAの概況は、売上高が92,496億、売上利益が47,054億、純利益が37.8%と、過去最高を記録しています。これは、国内市場の拡大と、海外市場への積極的な展開によるものです。また、KMAの競争力は、世界的にも高く評価されています。

KMAの成長は、主に国内市場の拡大によるものです。国内市場は、人口増加と、生活水準の向上による消費力の増大が、成長の原動力となっています。また、海外市場への積極的な展開も、KMAの成長に大きく貢献しています。

(韓国)の自動車市場

新・中古車販売は昨年比最高水準を記録

オークション市場でも高値を記録

韓国KMAの自動車市場は、昨年比最高水準を記録しました。これは、国内市場の拡大と、海外市場への積極的な展開によるものです。また、オークション市場でも高値を記録しています。

社員に永く働いてもらえる会社になりたい!  
業績をあげる組織風土を会社に根付かせたい!  
と真剣に考える経営者様にお知らせ

船井総研ES診断プログラム

～ユーストカー11月号の広告を機に!という方策～

キャンペーン期間 一社5万円(税別)で実施!

ES診断とは  
船井総研が独自のノウハウで、お客様の経営状況を診断し、改善策を提案します。ESは、Employee Satisfaction (従業員満足度)の略称です。ESが高いと、従業員のモチベーションが向上し、業績も向上します。

働く従業員の満足度を高め、  
持続的成長を続けるグレートカンパニーを目指す

データから企業の強弱を分析し、企業価値を診断します

診断結果をもとに会社の現状・長所や  
伸ばすポイントを知り、経営戦略をお伝えします

Funai Soken

スマホで簡単にアンケートを実施!

ES診断

詳しくは、お電話かメールでお問い合わせください

電話受付/平日9:30~18:00 メール宛先: 株式会社船井総合研究所オートビジネス支援部

0120-958-270

autobiz@funaisoken.co.jp

お申し込みはこちらからも可能です→